

Vittorio Magnago Lampugnani

PARCHEGGIO MULTIPIANO / PARKING GARAGE EAST HANOVER, NEW JERSEY, USA

La tipologia di un parcheggio multipiano, a servizio del campus di una casa farmaceutica, viene declinata con rigore, ma in modo nuovo. Il volume perentorio acquista una leggerezza inaspettata, funzionalità e pragmatismo si trasformano in spazi ariosi e sorprendentemente accoglienti

The multi-storey car park type serving a pharmaceutical company campus is designed with rigour but a new approach. Unexpectedly light for its size, it translates function and pragmatism into airy and surprisingly welcoming spaces

Foto/Photos Paúl Rivera







Alle pagine 74-75: veduta da est. Il volume a parallelepipedo è caratterizzato da facciate leggere, realizzate con canne di bambù interrotte orizzontalmente da marcapiani di calcestruzzo bianco. In questa pagina: sopra,

il fronte d'ingresso al parcheggio; sotto, un dettaglio della facciata dall'interno, con i parapetti di metallo che fungono da *guard rail*. Pagina a fronte, in basso: vista interna di uno dei sei piani fuori terra

■ Pages 74-75: seen from the east, the parallelepiped form features lightweight bamboo-cane fronts interrupted horizontally by white concrete stringcourses. This page: above, the entrance-front of the car

park; below, a detail of the facade seen from the inside showing the metal parapets that keep the cars at bay. Opposite page, bottom: the interior of one of the six above-ground storeys

DALLA RELAZIONE DI PROGETTO

Il parcheggio è un elemento del masterplan che controlla lo sviluppo del campus di una società farmaceutica di East Hanover, nel New Jersey, trasformandolo in un complesso innovativo che favorisca comunicazione e creatività. Ospita circa 1.750 auto su sei piani fuori terra (più il livello del tetto) e tre interrati. Una palestra, che occupa parte del piano terra e del mezzanino, crea un'interfaccia animata con la *promenade* principale del campus.

La struttura è in calcestruzzo precompresso, montata in cantiere. I componenti sono progettati *ad hoc* e realizzati in calcestruzzo bianco misto a marmo ricomposto e parzialmente bocciardato per sottolinearne l'immagine arcaica. Per non ricorrere alla ventilazione meccanica dell'autorimessa è stata creata una trincea su cui si aprono i piani sotterranei, mentre i piani fuori terra sono aperti; per evitare l'impatto dei fari sull'area residenziale circostante, i *guard rail* di metallo sono dotati di lamelle; per conferire all'autorimessa un'aria familiare, all'edificio è stata applicata una schermatura di bambù. Le canne sono trattate con vernice ininfiammabile e distribuite in modo da consentire un'adeguata circolazione d'aria e creare allo stesso tempo un paramento visivo coerente. Il tono cromatico caldo e il carattere naturale del materiale contribuiscono a un'aura positiva e non meccanica.

Un sistema di segnaletica figurativa a colori vivaci favorisce l'orientamento.

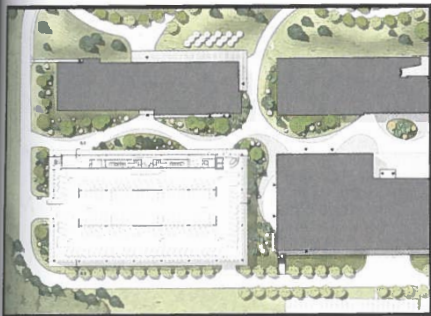
La distribuzione verticale è assicurata da ascensori, ma anche da una scala aperta. La palestra è organizzata linearmente e il suo interno è caratterizzato da materiali naturali (legno e battuto di cemento). **©**

FROM THE ARCHITECTS' PROJECT DESCRIPTION

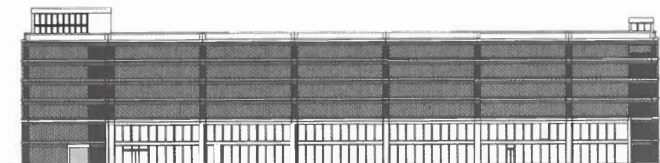
The parking garage is one element of a master plan controlling the growth of a pharmaceutical company's campus in East Hanover, New Jersey. The campus is to be an innovative complex fostering communication and creativity. The garage accommodates approximately 1,750 cars on six aboveground floors (plus the roof) and three underground levels. A fitness centre occupies part of the ground floor and mezzanine, creating a lively interface with the campus' main *promenade*. The structure is precast concrete, assembled in place. The elements are custom designed, made in white concrete mixed with marble grit and partially bush hammered to enhance the archaic quality.

To avoid mechanical ventilation of the garage, a shaft was created for the underground floors; the aboveground floors are left open. To avoid the unpleasant impact of headlights on the partly residential neighbourhood, the metal guard rails were provided with light-blocking louvers. To give the garage a friendly presence, a bamboo screen was applied to the whole building. The poles were coated to make them fireproof and distributed in such a way that the natural air circulation is sufficient and at the same time a consistent visual screen is created. The warm colour and the natural material contribute to giving the building a non-mechanical aura. A figurative signage system with bright colours enhances orientation in the neat and simple building. Connecting the floors are elevators, but also a sculptural open stair. The fitness centre is laid out linearly and its interior is characterised by natural materials such as wood and terrazzo. **©**

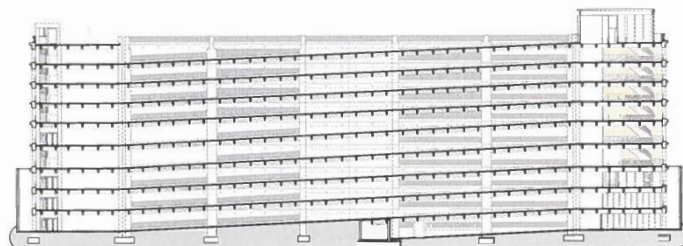




- 1 Ingresso carrabile principale/
Main car entrance
- 2 Ingresso pedonale al
parcheggio/Pedestrian
entrance to the car park
- 3 Ingresso palestra/
Fitness centre entrance
- 4 Vestibolo/Vestibule
- 5 Sala/Lobby
- 6 Spogliatoio uomini/
Men's locker room
- 7 Spogliatoio donne/
Women's locker room
- 8 Palestra/Exercise room
- 9 Area palestra mezzanino/
Mezzanine exercise area



PROSPETTO OVEST/WEST ELEVATION

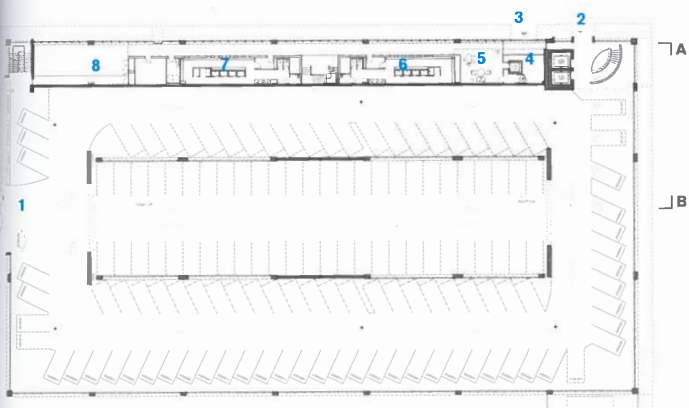


SEZIONE BB/SECTION BB

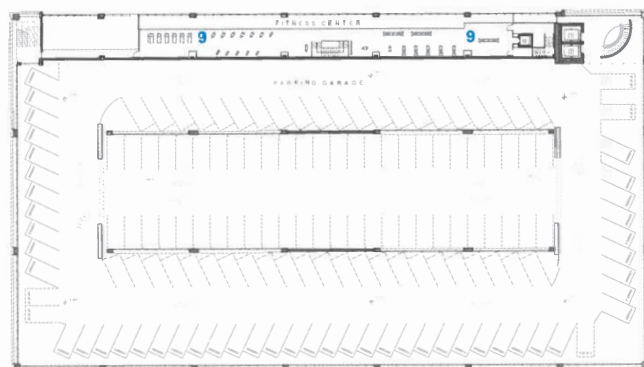
PLANIMETRIA/SITE PLAN



SECTION AA/SECTION AA



PIANTA DEL PIANO TERRA/GROUND-FLOOR PLAN



PIANTA DEL MEZZANINO/MEZZANINE PLAN





Sopra: la scala ha uno sviluppo semi-elicoideale ed è completamente aperta. Sotto: un dettaglio della schermatura in bambù attraverso cui, nelle ore serali, è possibile intravedere l'interno dell'edificio. A destra: due dettagli dell'ancoraggio

delle canne di bambù all'elemento metallico di base, nella reale applicazione e in modello preliminare in scala 1:1. Pagina a fronte: vista dall'alto del vano scale, dove le ringhiere metalliche si alternano ai parapetti di calcestruzzo

Above: the semi-spiral staircase is completely open. Below: a detail of the bamboo screen through which it is possible to glimpse inside the building at night. Right: two details of the anchoring of the bamboo canes to the metal base, in its final

form and in a preliminary model scale 1:1. Opposite page: looking down into the stairwell where metal railings alternate with concrete parapets

**Parcheggio multipiano/Parking garage
Novartis Campus
East Hanover, New Jersey, USA**

Progetto/Design
**Studio di Architettura – Vittorio Magnago Lampugnani,
Francesco Porsia** con/with **Georg Krüger**

Consulenza strutture/Consultant for the structures
Muttoni & Fernández

Committente/Client
Novartis Pharmaceutical Corporation

Ingegneria strutturale, civile e meccanica e impianti/
Structural, civil and mechanical engineering and services
TimHaahs

Responsabile dispositivo/Architect of record
Gensler, New York

Segnaletica/Signage
Sascha Lötscher – Gottschalk+Ash International

Illuminotecnica/Lighting
HLB Lighting Design; Licht Kunst Licht

Impresa edile/Contractor
Turner Construction Company

Superficie lorda/Total floor area (gross)
59,000 m² circa/around

Progetto/Design
2011-2012

Realizzazione/Completion
2013



